

dne **9. 5. 2025** od **7:30** do **11:30** hodin

Plánovaná odstávka zahrnuje tyto lokality:**Lukavice (okres Chrudim)**

č. p. 13, 33, 34, 36, 37, 38, 40, 41, 42, 43, 45, 49, 53, 76, 84, 99, 110, 119, 122, 126, 180, 206, 226, 236
č. ev. 22, 28

kat. území **Lukavice** (kód **688908**): parcelní č. 361/2, 371, 394/5, 394/31, 414/3, 414/18, 1214

Slatiňany (okres Chrudim)

část obce **Kunčí**

č. p. 1-9, 12-24, 26-33, 35, 39, 40, 41, 42, 44-56, 58, 59, 72, 73, 74, 76, 77, 84

č. ev. 12-16, 40, 41, 42, 44-48, 50, 51, 53, 54, 55, 56, 58, 59, 61, 62, 65, 66, 74, 75, 78, 80, 86, 89, 94, 96,
106, 110, 112, 113, 116, 128, 129, 186, 235

U Lesa: č. p. 57, 60, 64

kat. území **Kunčí** (kód **749788**): parcelní č. 2, 64/3, 275/2, 329/6, 439/1

Svídnice (okres Chrudim)

č. p. 7

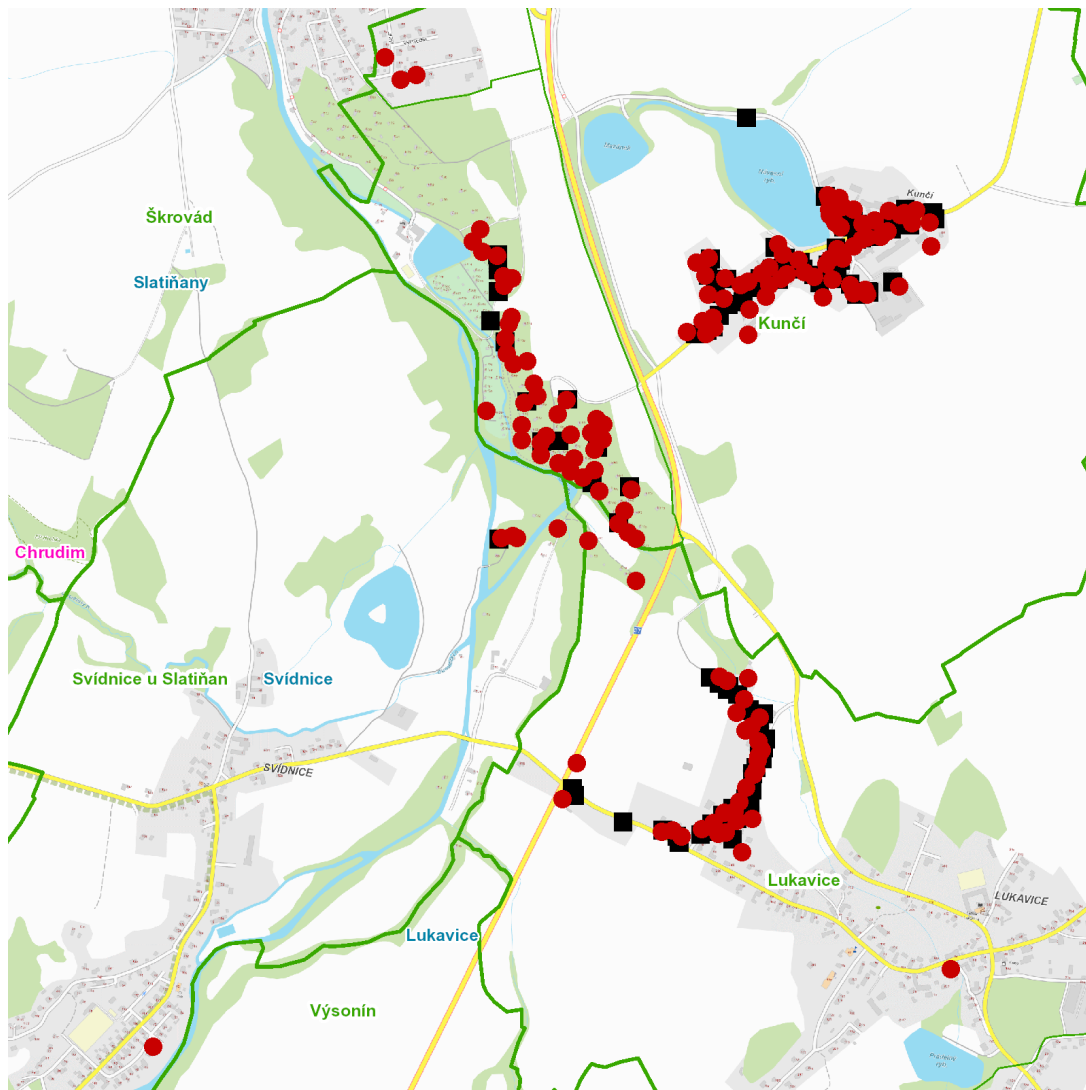
č. ev. 8, 9, 10, 14

UPOZORNĚNÍ

Dotčené zařízení distribuční soustavy je nutné i v době odstávky považovat za zařízení pod napětím, a proto vás žádáme o dodržení všech zásad bezpečnosti a provedení opatření potřebných k zamezení případných škod na zdraví a majetku. | Provozovatelé výroben elektřiny jsou povinni zajistit přerušeni dodávky elektřiny z výroby do vypnutého úseku distribuční soustavy.

NEJDE VÁM ELEKTŘINA...

TIP: Registrujte se zdarma na www.cezdistribuce.cz/sluzba a informace o odstávkách elektřiny budete dostávat e-mailem nebo SMS. U poruch zasíláme SMS s předpokládanou dobou obnovení dodávek. | Aktuální stav dodávek elektřiny na konkrétní adrese zjistíte snadno, rychle a bez registrace na portále **Bez Štávy** (www.bezstavy.cz).

dne 9. 5. 2025 od 7:30 do 11:30 hodin**Orientační mapový podklad odstávkou dotčených lokalit****VYSVĚTLIVKY**

- – adresy dotčené odstávkou elektřiny
- – místa připojení k elektrické síti dotčená odstávkou

INFORMACE ZASLÁNA

IDDS: qqwb2rk (Obec Lukavice)

IDDS: jzrbny8 (Město Slatiňany)

IDDS: 2pua5gx (Obec Svídnice)